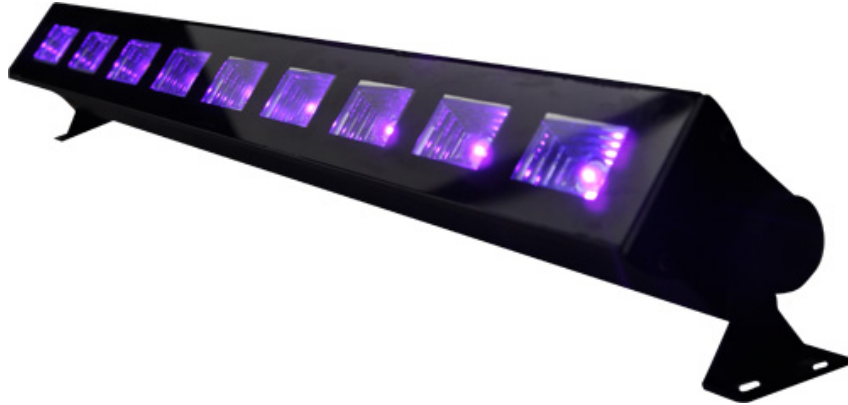




LED UV BAR
Ref.: LED-UVBAR



GB - USER MANUAL
F - MANUEL D'UTILISATION
D - BEDIENUNGSANLEITUNG
NL - HANDLEIDING
P - MANUAL DE INSTRUÇÕES
RO - MANUAL DE UTILIZARE
SLO - NAVODILA ZA UPORABO
ES - MANUAL DE INSTRUCCIONES



Electric products must not be put into household waste. Please bring them to a recycling centre. Ask your local authorities or your dealer about the way to proceed.

NOTE IMPORTANTE : *Les produits électriques ne doivent pas être mis au rebut avec les ordures ménagères. Veuillez les faire recycler là où il existe des centres pour cela. Consultez les autorités locales ou votre revendeur sur la façon de les recycler.*

De elektrische producten mogen niet naast het huisvuil geplaatst worden. Gelieve deze te laten recycleren daar waar er centra's hiervoor voorzien is. Raadpleeg de plaatselijke autoriteiten of uw verkoper ivm de manier van recycleren.

Produtos eléctricos não deverão ser postos em contentores de lixo caseiros. Por favor, deposite-os em contentores para reciclagem. Questione as autoridades locais ou onde adquiriu o produto sobre como deverá proceder.

Produsele electrice nu trebuie reciclate impreuna cu gunoiul menajer. Va rugam sa le transportati la un centru de reciclare. Adresati-va autoritatilor locale sau furnizorului local despre procedura.

Električni izdelki ne smejo odlagati med gospodinjske odpadke. Prosimo, da jih pripeljete do centra za recikliranje. Vprašajte svojega prodajalca o tem, kako se nadaljuje

Elektryczne produkty nie mogą być utylizowane wraz z odpadami domowymi. Prosimy o przyniesienie ich do centrum recyklingu. Skontaktuj się z odpowiednią instytucją lub sprzedawcą w sprawie sposobu postępowania.

Az elektromos készülékek nem kezelhetők háztartási hulladékként. Kérjük, az ilyen termékeket juttassa el újrafeldolgozó létesítményekhez. A folyamat módjáról kérjük, érdeklődjön a helyi hatóságoknál vagy a termék forgalmazójánál.

Imported from China by :
LOTRONIC SA
Avenue Zénobe Gramme 9
1480 SAINTES
Belgium

IMPORTANT SAFETY INSTRUCTIONS

Read all instructions carefully before using the LED-UVBAR. Keep the manual for future reference.

DANGER: To reduce the risk of electric shock and fire:

1. Always handle with caution, Always use tilt stand at ground level or mount for hanging on the ceiling etc.
2. Always unplug this unit from the electrical outlet before cleaning.
3. To avoid injury from falling parts, mount the **LED UV BAR** securely with compatible screws only.
4. Keep all the ventilation holes at least 20cm away from all obstacles.
5. Always unplug from outlet first before putting on or taking off parts.
6. Close supervision and guidance is necessary when this LED UV BAR is used by or near children.
7. Always use the LED UV BAR only for its intended use as described in these instructions. Do not use attachments not recommended by the manufacturer.
8. Never operate the LED UV BAR if it has been damaged. This item will not work properly if it has been damaged or dropped into water.
9. Never operate the LED UV BAR when vents are blocked. Keep ventilation holes away from all lint, hair, etc.
10. Never drop or insert any object into the openings.
11. This item is for indoor and household use only. Never use for outdoor purposes.
12. Keep the cord away from any heated surface.
13. The unit should only be used in moderate climates
14. Do not attempt to open the enclosure as it contains high voltage live wires.
15. LED flash is not replaceable. No user serviceable parts inside.
16. The external flexible cable or cord of this luminaire cannot be replaced; if the cord is damaged, the luminaire shall be destroyed.
17. The minimum distance luminaire from that part of the luminaire or lamp to the lighted object is 0.2m

DISCONNECT DEVICE

Where the MAINS plug or an appliance coupler is used as the disconnect device, the disconnect device shall remain readily operable.

OPERATION

Plug the LED UV BAR into an appropriate mains outlet that delivers a voltage of 220-240Vac 50/60Hz.

Unplug the unit from the mains when you don't use it anymore.

SPECIFICATIONS

LED quantity: 9x 3W UV LEDs
 Power supply: 220-240VAC 50/60Hz
 Consumption 30W
 Size: 51 x 5 x 6cm
 Net Weight: 0.75kg

CONSIGNES DE SECURITE IMPORTANTES

Lire attentivement ce manuel avant la première mise en service.

DANGER: Afin d'éviter un choc électrique ou un incendie:

1. Manipuler l'appareil avec soin. A placer sur un support solide ou à suspendre au plafond.
2. Débrancher l'appareil du secteur avant le nettoyage.
3. Afin d'éviter des blessures suite à une chute de l'appareil, fixez la barre à LED UV uniquement à l'aide de vis compatibles.
4. Respectez une distance de sécurité d'au moins 20cm entre les fentes de ventilation et des objets.
5. Débrancher toujours l'appareil d'abord du secteur avant de le manipuler.
6. Ne pas laisser la barre à LED UV sans surveillance en présence d'enfants.
7. Utiliser la barre à LED UV uniquement pour l'utilisation spécifiée dans ce manuel. Ne pas utiliser d'accessoires qui ne sont pas recommandées par le fabricant.
8. Ne jamais utiliser la barre à LED UV lorsqu'elle présente des dommages. Ne pas faire fonctionner l'appareil s'il a été plongé dans l'eau.
9. Pour éteindre la barre à LED UV, débranchez-la du secteur.
10. Ne jamais utiliser la barre à LED UV lorsque les fentes de ventilation sont obstruées. Tenir les fentes à l'abri de la poussière, des cheveux, etc.
11. Ne jamais faire tomber ni introduire aucun objet dans les ouvertures.
12. Uniquement pour utilisation à l'intérieur. Ne pas utiliser à l'extérieur.
13. Utiliser uniquement dans des zones climatiques tempérées.
14. Tenir le cordon à l'abri des surfaces chaudes.
15. Ne jamais ouvrir le boîtier car il contient des fils sous haute tension.
16. La lampe à LED n'est pas remplaçable. Le boîtier ne contient aucune pièce remplaçable par l'utilisateur.
17. Le cordon d'alimentation de cet appareil n'est pas remplaçable. Lorsqu'il est endommagé, l'appareil doit être apporté à un centre de recyclage.
18. La distance minimale entre l'appareil et l'objet éclairé doit être de 20cm

Dispositif de coupure du secteur

Si l'appareil est coupé du secteur par une fiche secteur, la prise doit être facilement accessible.

UTILISATION

Branchez la barre à LED UV dans une prise secteur appropriée qui délivre une tension de 220-240Vac 50/60Hz.

Débranchez l'appareil du secteur lorsqu'il n'est plus utilisé.

CARACTERISTIQUES TECHNIQUES

Nombre de LED: 9 LED UV de 3W
 Alimentation:..... 220-240Vac 50/60Hz
 Consommation 30W
 Dimensions:..... 51 x 5 x 6cm
 Poids net:0,75kg

WICHTIGE SICHERHEITSHINWEISE

Vor der ersten Inbetriebnahme sorgfältig die Anleitung lesen und für spätere Bezugnahme aufbewahren.

ACHTUNG: Um Stromschlag und Brand zu vermeiden

1. Das Gerät vorsichtig behandeln. Immer auf eine stabile Fläche stellen oder an der Decke aufhängen.
2. Vor der Reinigung das Gerät vom Netz trennen.
3. Um Verletzungen durch herabfallende Teile zu verhindern, muss das LED Stroboskop sicher mit den richtigen Schrauben befestigt werden.
4. Die Belüftungsschlitze müssen mindestens 20cm von anderen Gegenständen entfernt sein.
5. Erst das Gerät vom Netz trennen, bevor Teile eingesetzt oder entfernt werden.
6. Das Gerät nicht unbeaufsichtigt lassen, wenn Kinder in der Nähe sind.
7. Das Stroboskop darf nicht anders als in der Anleitung angegeben eingesetzt werden. Keine Befestigungen benutzen, die nicht vom Hersteller empfohlen sind.
8. Niemals das Gerät benutzen, wenn es beschädigt ist.
9. Zum Abschalten das Gerät vom Netz trennen.
10. Niemals das Gerät benutzen, wenn die Belüftungsschlitze verstopft oder blockiert sind. Die Belüftungsschlitze von Staub, Haaren, Fusseln, usw. fernhalten.
11. Keine Flüssigkeiten und Gegenstände ins Gehäuse dringen lassen.
12. Das Gerät ist nur für Innengebrauch und private Benutzung geeignet. Nicht im Freien benutzen.
13. Nur in gemäßigten Klimazonen benutzen.
14. Das Netzkabel vor Hitze schützen. Nicht mit heißen Flächen in Berührung kommen lassen.
15. Niemals das Gehäuse öffnen. Es enthält unter Hochspannung stehende Drähte.
16. Die LED Blitzlampe ist nicht auswechselbar. Das Gerät enthält keine vom Benutzer auswechselbaren Teile.
17. Das Netzkabel ist nicht auswechselbar. Falls es beschädigt ist, muss das Gerät entsorgt werden.
18. Der Mindestabstand zwischen dem Leuchtmittel und dem angestrahlten Objekt muss 20cm betragen.

Netztrennungsvorrichtungen

Wenn das Gerät über den Netzstecker ausgeschaltet wird, muss die Steckdose jederzeit leicht zugänglich bleiben

BEDIENUNG

DIE UV LED Leiste in eine geeignete Netzsteckdose stecken, die eine Spannung von 220-240Vac 50/60Hz liefert.

Nach Gebrauch das Gerät vom Netz trennen.

TECHNISCHE DATEN

Anzahl an LEDs: 9x 3W UVLEDs,
 Versorgung: 220-240Vac 50/60Hz
 Verbrauch 30W
 Abmessungen: 51 x 5 x 6cm
 Nettogewicht: 0.75kg

BELANGRIJKE VEILIGHEIDSINSTRUCTIES

Lees deze handleiding eerst door alvorens het product te gebruiken. Bewaar de handleiding op.

LET OP: Om het gevaar van elektrische schokken en vuur te vermijden:

1. Toestel met voorzicht behandelen. Altijd op een stabiele ondergrond plaatsen of op het plafond hangen.
2. Voor de reiniging stopcontact verwijderen.
3. Om letsels door vallende onderdelen te vermijden, installeer de UV LED BAR veilig dmv de passende schroeven.
4. Laat een afstand van tenminste 20cm tussen de ventilatie openingen en voorwerpen.
5. Altijd eerst het stopcontact verwijderen alvorens u aan het toestel werkt.
6. UV LED BAR uit de buurt van kinderen houden.
7. De UV LED BAR alleen zoals in deze instructies aangegeven gebruiken. Geen toebehoor gebruiken dat niet door de fabrikant goedgekeurd is.
8. Nooit de UV LED BAR gebruiken wanneer hij beschadigd is. Het toestel nooit aan het lichtnet aansluiten indien het in water gevallen is.
9. Om het toestel uit te schakelen, verwijder het stopcontact.
10. Nooit de UV LED BAR gebruiken als de openingen blokkeert zijn. Ventilatie openingen uit de buurt van stof, haren enz. houden.
11. Nooit voorwerpen in het toestel stekken.
12. Alleen voor binnen gebruik. Nooit buitenshuis gebruiken.
13. Het toestel alleen in een gematigd klimaat gebruiken
14. Snoer uit de buurt van hitte oppervlakken houden.
15. Nooit de behuizing openen als hij onder hoge spanningstaande onderdelen bevat.
16. De LEDs zijn niet vervangbaar. Het toestel bevat geen van de gebruiker vervangbare onderdelen.
17. Het netsnoer is niet vervangbaar. In geval van beschadiging moet het toestel worden gegooid.

Ontkoppeling van het net

Indien het toestel via het stopcontact wordt uitgeschakeld, moet de contactdoos altijd gemakkelijk bereikbaar zijn

WERKING

Sluit het toestel op een geschikt stopcontact aan dat een spanning van 220-240Vac 50/60Hz levert.

Trek de stekker uit het stopcontact wanneer u de toestel niet meer gebruikt.

SPECIFICATIES

Aantal LED's:..... 9x 3W UV led's
 Voeding: 220-240VAC 50/60Hz
 Opgenomen vermogen 30W
 Afmetingen:..... 51 x 5 x 6cm
 Nettogewicht0,75kg

INSTRUÇÕES DE SEGURANÇA

Leia as instruções com atenção antes de usar o UV LED bar. Guarde o manual para referência futura.

PERIGO: Para reduzir o risco de choque eléctrico e incêndio:

1. Use o equipamento com cuidado, use sempre um suporte inclinável ao nível do solo para montagem do suporte no tecto.
2. Desligue da corrente antes de iniciar a limpeza do equipamento.
3. Para evitar danos causados pela queda de peças, utilize apenas peças compatíveis com o UV LED BAR
4. Mantenha os orifícios de ventilação a uma distância de 20cm de outros objectos.
5. Desligue sempre da corrente antes de colocar ou retirar partes do equipamento.
6. É necessária a supervisão e orientação quando o UV LED BAR é usado ou quando está próximo a crianças.
7. Apenas use o UV LED BAR para as funções descritas neste manual. Não use acessórios que não sejam recomendados pelo fabricante.
8. Não utilize o UV LED BAR se este estiver danificado. Este equipamento não funcionará correctamente se estiver danificado ou se tiver contacto com água.
9. Para desligar, desligue da tomada.
10. Nunca utilize o UV LED BAR quando os orifícios de ventilação estiverem obstruídos. Mantenha os orifícios longe de todos os tipos de fibras, cabelos, etc.
11. Nunca deixe cair ou insira objectos estranhos nas aberturas.
12. Este equipamento é para utilização no interior e domestica. Nunca use ao ar livre.
13. Mantenha o cabo longe de superfícies quentes.
14. Não abra o equipamento pois este contém fios que transportam alta voltagem.
15. A luz LED não é substituível. Não existem peças suplentes na embalagem.

OPERAÇÃO

Ligue o strobe a uma tomada eléctrica adequada que fornece uma tensão de 220-240Vac 50/60Hz.

Desligue o aparelho da rede eléctrica quando não estiver em uso.

ESPECIFICAÇÕES

LEDs: 9 x 3W UV LED
Fonte de alimentação:..... 220-240VAC 50/60Hz
Consumo..... 30W
Peso: 51 x 5 x 6cm
Peso Líquido:0.75kg

INSTRUCTIUNI DE UTILIZARE IN SIGURANTA

Cititi cu atentie instructiunile inainte de a utiliza UV LED BAR. Pastrati manualul pentru referinte ulterioare.

PERICOL: Pentru a reduce riscul unui soc electric si al unui incendiu:

1. Manevrati cu grija, folositi intotdeauna stativul la nivelul solului sau montat pe plafon.
2. Deconectati de la alimentare aparatul inainte de curatare.
3. Pentru a evita ranirea datorata componentelor ce ar putea sa cada, montati UV LED BAR doar cu suruburile corespunzatoare.
4. Pastrati toate orificiile de ventilatie la cel putin 20cm distanta fata de orice obstacol.
5. Deconectati intotdeauna din priza inainte de montarea sau demontarea aparatului.
6. Supravegherea atenta si atentia sporita sunt necesare cand dispozitivul LED UV BAR este folosit de catre sau in apropierea copiilor.
7. Folositi intotdeauna LED UV BAR numai in scopul pentru care a fost conceput, asa cum este descris in aceste instructiuni. Nu folositi accesorii care nu sunt recomandate de producator.
8. Nu folositi LED UV BAR daca a fost deteriorat. Dispozitivul nu va functiona corespunzator daca este deteriorat.
9. Pentru deconectare, apoi indepartati stecherul de alimentare din priza.
10. Nu folositi LED UV BAR cand orificiile de ventilatie sunt blocate. Fiti atenti ca in aceste orificii sa nu patrunda scame, fire de par, apa, etc.
11. Incercati sa nu scapati sau sa nu introduceti obiecte in orificiile de ventilatie.
12. Acest dispozitiv este proiectat doar pentru utilizare casnica si in interior. Nu folositi niciodata aparatul in exterior.
13. Pastrati cablul de alimentare departe de orice suprafata incalzita.
14. Nu incercati sa deschideti incinta intrucat contine cabluri cu tensiuni electrice periculoase.
15. Lampa flash cu LED nu poate fi inlocuita. Nu exista piese de schimb in interior.

FUNCTIONARE

Conectati stroboscopul la o priza de alimentare adecvata care sa furnizeze o tensiune de 220-240VAC, 50/60Hz.

Deconectati aparatul de la retea de alimentare atunci cand nu este utilizat.

SPECIFICATII

LED-uri: 9 x 3W UV LED
Alimentare:..... 220-240Vac, 50/60Hz
Consum..... 30W
Dimensiuni:..... 51 x 5 x 6cm
Greutate neta:0.75 Kg

POMEMBNA VARNOSTNA NAVODILA

Pozorno preberite navodila pred uporabo LED UV BAR. Hranite navodila za kasnejšo uporabo.

NEVARNOST: Da bi zmanjšali možnost električnega udara in požara:

1. Vedno ravnati previdno, vedno uporabljajte nagib na tleh ali elementu za vgradnjo, za obešanje na strop itd.
2. Vedno odklopite napravo iz električne vtičnice pred čiščenjem.
3. Da bi preprečili poškodbe zaradi padca delov, namestite LED UV BAR varno samo z združljivimi vijaki.
4. Naj so prezračevalne reže vsaj 20 cm stran od vseh ovir.
5. Vedno izključite iz vtičnice, preden odstranujete posamezne dele.
6. Stroga kontrola in uporaba je potrebna, če se LED UV BAR uporablja v bližini otrok.
7. Vedno uporabljajte LED UV BAR samo za predvideno uporabo, kot je opisano v teh navodilih. Ne uporabljajte drugače kot je priporočeno s strani proizvajalca.
8. Nikoli ne uporabljajte LED UV BAR, če je bil poškodovan. Naprava ne bo delovala pravilno, če je bila poškodovana ali je padla v vodo.
9. Če želite prekiniti povezavo, nato izklopite kabel iz vtičnice.
10. Nikoli ne uporabljajte LED UV BAR, ko so blokirane odprtine. V bližini prezračevalnih odprtin, ne smejo biti lasje itd.
11. Nikoli ne vstavljajte predmetov v odprtine.
12. Ta naprava je namenjena za uporabo v zaprtih prostorih in gospodinjsko uporabo. Nikoli ne uporabljajte za zunanje namene.
13. Kabel mora biti stran od ogrevane površine.
14. Ne odpirajte ohišja, saj vsebuje visoko napetostne žice.
15. LED bliskavice ni mogoče zamenjati.

DELOVANJE

Priključite stroboskop v ustrezno vtičnico, z napetostjo 220-240VAC 50/60Hz.

Izključite napravo iz električnega omrežja, ko ni v uporabi.

TEHNIČNI PODATKI

Število LED's: 9x 3W UV LEDs
Napajanje: 220-240V AC, 50/60Hz
Poraba 30W
Dimenzije: 51 x 5 x 6cm
Teža: 0.75kg

INSTRUCCIONES DE SEGURIDAD IMPORTANTES

LEA ATENTAMENTE ESTE MANUAL ANTES DE LA PRIMERA PUESTA EN MARCHA.

PELIGRO: A fin de evitar una descarga eléctrica o un incendio:

1. Manipular el equipo con cuidado. Para colocar en un soporte solido o fijar bien seguro en el techo.
2. Desenchufe el equipo de la corriente antes de limpiarlo.
3. Para evitar lesiones por la caída del aparato, coloque la barra de LEDs UV solamente con tornillos compatibles.
4. Respete una distancia de seguridad de al menos 20cm entre las rejillas de ventilación y los objetos.
5. Desenchufe siempre el equipo de la corriente, antes de manipularlo.
6. No deje la barra de LED UV sin vigilancia, en presencia de niños.
7. Utilice la barra de LED UV únicamente para la utilización especificada en este manual. No utilice accesorios no recomendados por el fabricante.
8. Jamás utilice la barra de LED UV cuándo esta presente daños. No haga funcionar el equipo si este se ha mojado.
9. Para apagar la barra, desenchúfela de la corriente.
10. Jamás use la barra de LED UV si los orificios de ventilación, están obstruidos. Mantenga los orificios de ventilación, limpios de polvo, cabellos, etc...
11. No vuelque en el equipo, ni deje que se introduzca en su interior a través de los orificios de ventilación.
12. Únicamente diseñado para su uso en interiores. No lo utilice en exteriores.
13. Utilícelo únicamente en zonas climáticas moderadas.
14. Mantenga el cable protegido de superficies calientes.
15. No habrá jamás el equipo, ya que contiene cables con tensiones elevadas y peligrosas.
16. La lámpara LED no es reemplazable. El equipo no contienen ninguna pieza cambiabile por el usuario.
17. El cable de corriente de este equipo, no es reemplazable. Cuándo este dañado, el equipo debe ser llevado a un centro de reciclaje.
18. La distancia mínima entre el equipo y el objeto a iluminar, ha de ser de 20cm

Dispositivo de corte de corriente

Si el equipo se desconecta por el enchufe, esta toma ha de permanecer fácilmente accesible.

USO

Conecte la barra de LED UV en una toma de corriente adecuada, que entregue una corriente de 220-240Vac 50/60Hz.

Desenchufe el equipo de la corriente cuándo este no se utilice.

CARACTERISTICAS TECNICAS

Número de LED: 9 LED UV de 3W
 Alimentación: 220-240Vac 50/60Hz
 Consumo..... 30W
 Dimensiones: 51 x 5 x 6cm
 Peso neto:0,75kg