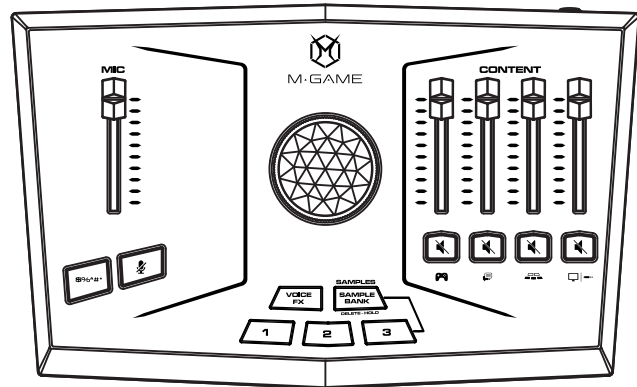


# M-GAME SOLO

POWERED BY  
**M-AUDIO**

**QUICKSTART GUIDE (English)**  
**GUÍA DE INICIO RÁPIDO (Español)**  
**GUIDE D'UTILISATION RAPIDE (Français)**  
**GUIDA RAPIDA (Italiano)**  
**SCHNELLSTART-ANLEITUNG (Deutsch)**



**SUPPORT:** Register your product, download the User Guide, software download and installation.

**SOPORTE:** registre su producto, descargue la guía del usuario, descarga e instalación de software

**ASSISTANCE :** Enregistrez votre produit, téléchargez le guide de l'utilisation, téléchargement et installation de logiciels

**SUPPORTO:** registrare il tuo prodotto, scarica la guida per l'uso, scaricare e installazione del software

**KUNDENDIENST:** Registrieren Sie ihr Produkt, downloaden Sie das Benutzerhandbuch, downloaden und installieren der Software



M-GAME.COM/SUPPORT

## GUÍA DE INICIO RÁPIDO (ESPAÑOL)

### 1 PARA COMENZAR

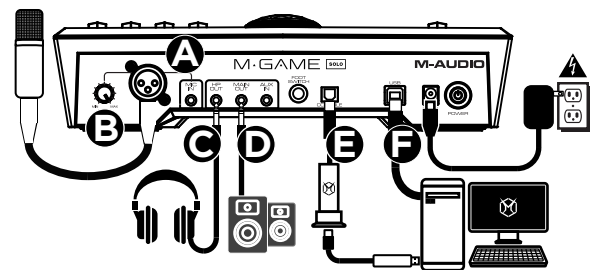
**Contenido del paquete:** M-Game Solo, Cable USB-B-a-USB-A, Adaptador de corriente, Tarjeta de descarga de software, Guía de inicio rápido, Manual sobre la seguridad y garantía



Escanear aquí para artículos y videos sobre cómo configurar el software y conectar su computadora y dispositivos al M-Game Solo.

M-GAME.COM/SETUP

### 2 DIAGRAMA DE CONEXIÓN



- A. Entrada de micrófono:** Conecte aquí un micrófono XLR o auricular para juegos. Si se conecta una entrada TRS, se anula la entrada de micrófono XLR.
- B. Ganancia:** Controlar la ganancia de las entradas XLR IN o MIC IN.
- C. Salida para auriculares**
- D. Salida principal:** Conecte aquí los altavoces opcionales.
- E. Consola:** Conecte aquí una consola de juegos que utilice una salida de audio digital óptico (tipo PCM) para capturar y hacer streaming de su audio. Conecte la salida HDMI a una interfaz de captura de vídeo que se conectará con su ordenador que origina el streaming.
- F. USB:** Conecte aquí un ordenador secundario opcional de juegos/chateo.

### 1 GETTING STARTED

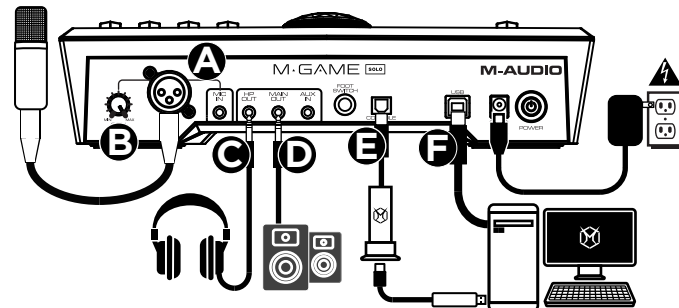
**Package Contents:** M-Game Solo, USB-B to USB-A Cable, Power Adapter, Software Download Card, Quickstart Guide, Safety & Warranty Manual



M-GAME.COM/SETUP

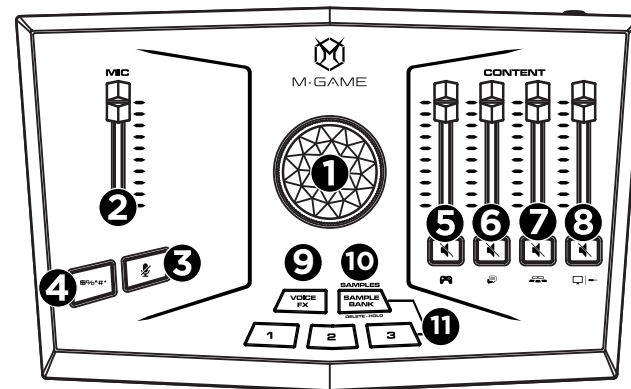
Scan here for articles and videos on how to set up software and connect your computer and devices to the M-Game Solo.

### 2 CONNECTION DIAGRAM



- A. Microphone Input:** Connect XLR or headset mic. If a headset is connected, this overrides the XLR input.
- B. Mic Gain:** Controls the XLR IN or MIC IN gain.
- C. Headphone Output**
- D. Main Out:** Connect optional speakers.
- E. Console:** Connect a gaming console here that uses an Optical Digital Audio [PCM] output to capture and stream its audio. Connect the console's HDMI output to a video capture interface which will connect to your streaming computer.
- F. USB:** Connect streaming, gaming, chat, etc. computer.

### 3 FEATURES



- 1. MAIN CONTROL:** This knob will adjust the Headphone/Main speakers level.
- 2. MIC LEVEL:** This fader controls the mic volume being sent to the USB port. When fully lowered, it effectively mutes the mic.
- 3. MUTE BUTTON:** This button can be configured to mute the mic audio signal being sent to all audio streams, the chat audio stream, the broadcast audio stream or any other stream the mic is able to be sent to.

- 4. BOTÓN CENSOR:** Este botón puede tener una muestra de audio única asignada a él de manera que cada vez que se lo pulsa, no solo se silencia la señal entrante del micrófono, sino que también se ejecuta un clip de audio o "bip" gracioso.

- 5. FADER DE NIVEL/BOTÓN DE SILENCIAMIENTO DE JUEGO**
- 6. FADER DE NIVEL/BOTÓN DE SILENCIAMIENTO DE CHATEO**
- 7. FADER DE NIVEL/BOTÓN DE SILENCIAMIENTO DEL MUESTREADOR**
- 8. FADER DE NIVEL/BOTÓN DE SILENCIAMIENTO DEL SISTEMA/AUXILIAR**

Estos faders ajusta el volumen del audio del juego, chateo, muestreador, o sistema/aux que se envía a los puertos USB. Pulse este botón para silencia la señal de audio.

- 9. EFECTO DE VOZ:** Ejecuta un efecto de voz que se puede asignar en el software del M-Game.

- 10. BANCOS DE MUESTRA:** Conmuta entre los 2 bancos de muestras.

- 11. BOTONES MUESTRA:** Pulse uno de estos botones para ejecutar una muestra de audio asignada desde el software del M-Game.

**DESCARGUE LA SOFTWARE DE M-GAME Y GUÍA DEL USUARIO PARA MÁS INFORMACIÓN Y PARA OBTENER MÁS DETALLES SOBRE CÓMO PERSONALIZAR Y EDITAR LOS CONTROLES:**  
**M-GAME.COM**

- 4. SENSOR BUTTON:** This button can have a unique audio sample assigned to it so that when this button is pressed it will not only mute the incoming mic signal, but also trigger a funny audio clip or beep sound.

- 5. GAME LEVEL FADER/MUTE BUTTON**
- 6. CHAT LEVEL FADER/MUTE BUTTON**
- 7. SAMPLER LEVEL FADER/MUTE BUTTON**
- 8. SYSTEM+AUX LEVEL FADER/MUTE BUTTON**  
These faders will adjust the volume of the Game, Chat, Sampler, or System/Aux inputs being sent to the USB port. Press the button to mute the signal.

- 9. VOICE FX:** Triggers a voice effect which can be assigned in the M-Game software.

- 10. SAMPLE BANK:** Toggles between the 2 sample banks.

- 11. SAMPLE BUTTONS:** Press to trigger an assigned audio sample from the M-Game software.

**DOWNLOAD THE M-GAME SOFTWARE AND USER GUIDE FOR MORE INFORMATION AND DETAILS ON CUSTOMIZING AND EDITING CONTROLS:**  
**M-GAME.COM**

## GUIDE D'UTILISATION RAPIDE (FRANÇAIS)

### 1 MISE EN ROUTE

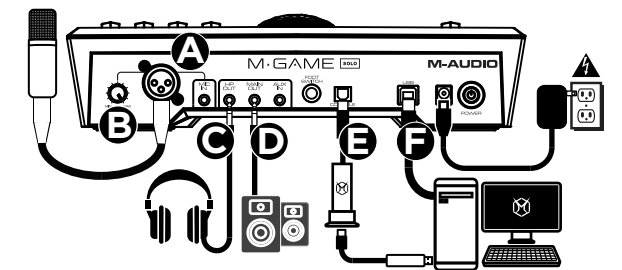
**Contenu de l'emballage :** M-Game Solo, Câble USB-B vers USB-A, Adaptateur secteur, Carte de téléchargement de logiciel, Guide d'utilisation rapide, Consignes de sécurité et informations concernant la garantie



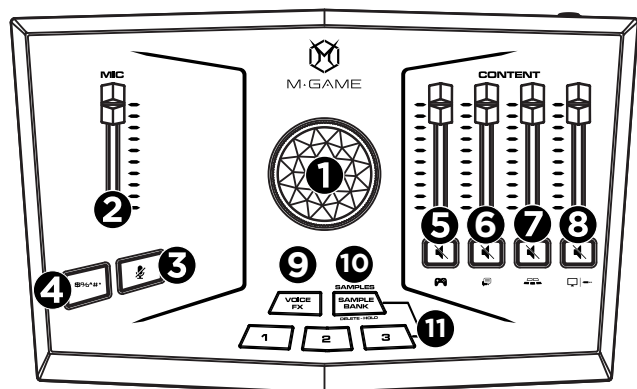
M-GAME.COM/SETUP

Scannez ici pour des articles et des vidéos sur la configuration du logiciel et la connexion de votre ordinateur et de vos appareils au M-Game Solo.

### 2 SCHÉMA DE CONNEXION



- A. Entrée microphone :** Branchez un microphone XLR ou un casque-micro de jeu.
- B. Gain microphone :** Commande le gain de l'entrée XLR ou Mic In.
- C. Sortie casque**
- D. Sortie générale :** Branchez des enceintes en option.
- E. Console :** Branchez une console de jeu qui utilise une sortie audio numérique optique (de type PCM) pour capturer et diffuser son signal audio. Branchez la sortie HDMI de la console à une interface de capture vidéo qui se connectera à votre ordinateur de diffusion de flux en continu.
- F. USB :** Branchez un ordinateur primaire de diffusion, jeu, chat, etc.



- 1. BOUTON DU NIVEAU GÉNÉRAL :** Ce bouton permet de régler le niveau du casque/des enceintes.
- 2. NIVEAU MICROPHONE :** Ce curseur commande le volume du microphone transmis aux port USB. Lorsqu'il est à son réglage minimum, il coupe le microphone.
- 3. BOUTON DE MISE EN SOURDINE DU MICROPHONE :** Cette touche peut être configurée pour mettre en sourdine le signal audio du microphone transmis à tous les flux audio, au flux de chat ou au flux de diffusion, ou à tout autre flux auquel le signal du microphone peut être transmis.
- 4. BOUTON CENSEUR:** Cette touche peut avoir un échantillon audio unique qui lui est assigné de sorte que lorsque cette touche est enfoncée, non seulement elle met en sourdine le signal du microphone entrant, mais elle déclenche également un clip audio amusant ou un bip.

- 5. FADER LIVELLO/PULSANTE DI DISATTIVAZIONE AUDIO GIOCO**
- 6. FADER LIVELLO/PULSANTE DI DISATTIVAZIONE AUDIO CHAT**
- 7. FADER LIVELLO/PULSANTE DI DISATTIVAZIONE AUDIO CAMPIONATORE**
- 8. FADER LIVELLO/PULSANTE DI DISATTIVAZIONE AUDIO SISTEMA/AUX**

Questi faders regola il volume dell'audio di gioco, chat, campionatore o sistema/aux inviato alle porte USB.  
Questi pulsanti disattiva il segnale audio.

- 9. VOCE FX:** Attiva un effetto vocale che può essere assegnato nel software M-Game.

- 10. MEMORIZZAZIONE DI CAMPIONI:** Alterna tra 2 memorizzazioni di campioni.

- 11. PULSANTI CAMPIONE:** Attivare un campione audio assegnato dal software M-Game.

PER MAGGIORI INFORMAZIONI E PER DETTAGLI SULLA PERSONALIZZAZIONE E LA MODIFICA DEI CONTROLLI, SCARICA IL SOFTWARE M-GAME E GUIDA PER L'USO:  
**M-GAME.COM**

- 5. CURSEUR DE NIVEAU/TOUCHE DE MISE EN SOURDINE DU JEU**
- 6. CURSEUR DE NIVEAU/TOUCHE DE MISE EN SOURDINE DU CHAT**
- 7. CURSEUR DE NIVEAU/TOUCHE DE MISE EN SOURDINE DE L'ÉCHANTILLONNEUR**
- 8. CURSEUR DE NIVEAU/TOUCHE DE MISE EN SOURDINE DU SYSTÈME/AUX**

Ces curseurs règle le volume de l'audio du jeu, du chat, de l'échantillonneur, ou du système/entrée auxiliaire transmis aux ports USB. Appuyez sur le bouton pour couper le signal audio.

- 9. VOICE FX :** Déclenchent des effets vocaux qui peuvent être assignés dans le logiciel M-Game.

- 10. BANQUES D'ÉCHANTILLONS :** Basculer entre les 2 banques d'échantillons.

- 11. TOUCHES D'ÉCHANTILLONS :** Déclenchent des échantillons audio qui peuvent être assignés dans le logiciel M-Game.

TÉLÉCHARGEZ LE LOGICIEL M-GAME ET GUIDE D'UTILISATION POUR PLUS D'INFORMATIONS ET DÉTAILS SUR LA PERSONNALISATION ET LA MODIFICATION DES COMMANDES  
**M-GAME.COM**

## SCHNELLSTART-ANLEITUNG (Deutsch)

### 1 ERSTE SCHRITTE

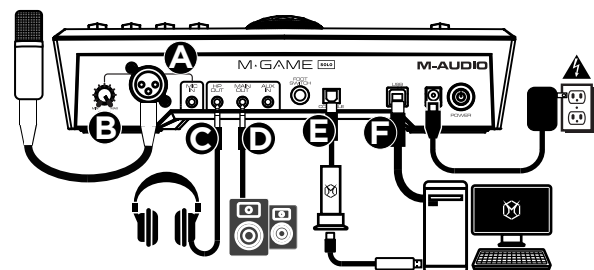
**Lieferumfang:** M-Game Solo USB-B-auf-USB-A Kabel, Netzteil, Software Download-Karte, Schnellstart-Anleitung, Sicherheitshinweise und Garantieforderungen



M-GAME.COM/SETUP

Scannen Sie hier nach Artikeln und Videos zum Einrichten von Software und zum Verbinden Ihres Computers und Ihrer Geräte mit dem M-Game Solo.

### 2 ANSCHLUSSDIAGRAMM



- Mikrofoneingang:** Schließen Sie hier ein XLR-Mikrofon oder Gaming-Headset-Mikrofon an. Wenn ein TRS-Eingang angeschlossen ist, so ist dieser dem XLR-Mikrofoneingang übergeordnet.
- Gain:** Steuert Gain für XLR IN oder MIC IN.
- Kopfhörerausgang**
- Hauptausgang:** Schließen Sie hier optionale Lautsprecher an.
- Konsole:** Schließen Sie hier eine Spielkonsole an, die einen Optical Digital Audio (PCM-Typ) Ausgang verwendet, um den Ton aufzunehmen und zu streamen. Verbinden Sie den HDMI-Ausgang der Konsole mit einer Videoaufnahmeschnittstelle, die mit Ihrem Streaming-Computer verbunden wird.
- USB:** Schließen Sie hier Ihren primären Computer zum Streamen, Spielen, Chatten usw.

## GUIDA RAPIDA (Italiano)

### 1 INIZIARE

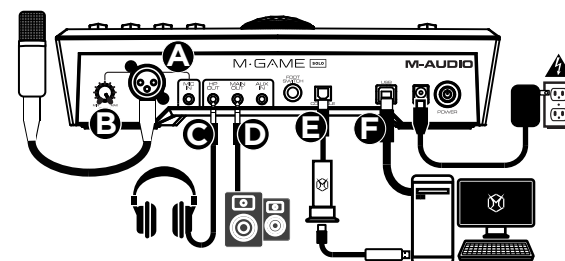
**Contenuti della confezione:** M-Game Solo, Cavo USB-B-a-USB-A, Adattatore di alimentazione, Schede di download del software, Guida rapida, Istruzioni di sicurezza e garanzia



M-GAME.COM/SETUP

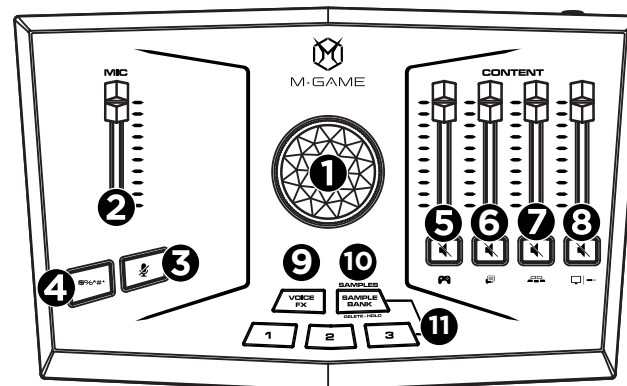
Scansionare qui articoli e video su come configurare il software e collegare il tuo computer e i tuoi dispositivi a M-Game Solo.

### 2 SCHEMA DI COLLEGAMENTO

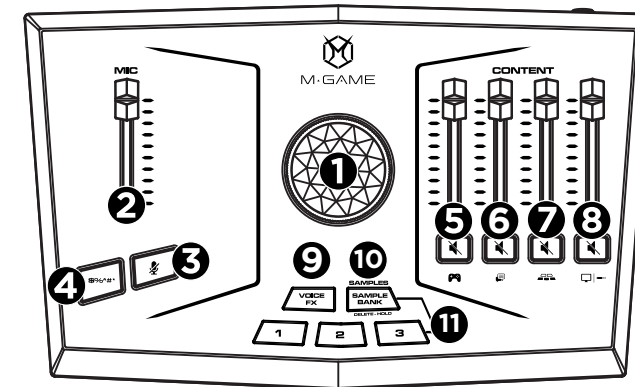


- Ingresso microfono:** Collega qui un microfono XLR o cuffie da gioco. Se è collegato un ingresso TRS, questo annulla l'ingresso del microfono XLR.
- Guadagno microfono:** Controls the XLR IN or MIC IN gain.
- Uscita cuffie**
- Uscita principale:** Ccollegare altoparlanti opzionali.
- Console:** Collega qui una console di gioco che utilizza un'uscita audio digitale ottica (tipo PCM) per acquisire e trasmettere l'audio. Collega l'uscita HDMI della console a un'interfaccia di acquisizione video che si collegherà al tuo computer che effettua lo streaming.
- USB:** Collega qui il tuo computer principale per streaming, giochi, chat, ecc.

### 3 FUNZIONEN



- 1. HAUPTSTEUERUNG:** Löst einen Spracheffekt aus, der in der M-Game-Software zugewiesen werden kann.
- MIC-PEGEL:** Dieser Fader steuert die Mikrofonlautstärke, die an die USB-Port gesendet wird. Wenn er vollständig abgesenkt ist, wird das Mikrofon stummgeschaltet.
- STUMMSCHALTASTE:** Diese Taste kann so konfiguriert werden, dass das Mikrofon-Audiosignal, das an alle Audiostreams, den Chat-Audiostream oder jeden anderen Stream, an den das Mic-Signal gesendet werden kann, stummgeschaltet wird.
- CENSOR-TASTE:** Dieser Taste kann ein einzigartiges Audio-Sample zugewiesen werden, sodass beim Drücken dieser Taste nicht nur das eingehende Mikrofonsignal stummgeschaltet wird, sondern auch ein lustiger Audioclip oder ein Piepton ausgelöst wird.



- 1. CONTROLLO PRINCIPALE:** Questa manopola regola il livello delle cuffie/altoparlanti principali.
- LIVELLO MICROFONO:** Questo fader controlla il volume del microfono inviato alle porta USB. Quando è completamente abbassato, disattiva efficacemente l'audio microfono.
- PULSANTE DI DISATTIVAZIONE AUDIO:** Questo pulsante può essere configurato per disattivare il segnale audio del microfono inviato a tutti gli streaming audio, allo streaming audio della chat, allo streaming audio della trasmissione o a qualsiasi altro streaming a cui il microfono può essere inviato.
- PULSANTE CENSOR:** A questo pulsante può essere assegnato un campione audio univoco in modo che, quando viene premuto, questo pulsante non solo disattiverà il segnale del microfono in ingresso, ma attiverà anche una clip audio divertente o un segnale acustico.
- 5. GAME PEGEL-FADER/STUMMSCHALTSTASSE**
- 6. CHAT PEGEL-FADER/STUMMSCHALTSTASSE**
- 7. SAMPLER PEGEL-FADER/STUMMSCHALTSTASSE**
- 8. SYSTEM/AUX PEGEL-FADER/STUMMSCHALTSTASSE**  
Diese Fader regelt die Lautstärke des Game-, Chat-, Sampler-, oder System/Aux-Audiosignals, das an die USB-Ports gesendet wird. Durch Drücken dieser Tasten wird das Audiosignal stummgeschaltet.
- 9. SPRACH-FX:** Löst einen Spracheffekt aus, der in der M-Game-Software zugewiesen werden kann.
- 10. SAMPLE-BANKEN:** Schaltet zwischen den 2 Sample-Banken.
- 11. SAMPLE-TASTEN:** Drücken Sie diese Tasten, um ein zugewiesenes Audio-Sample von der M-Game-Software zu triggern.

FÜR WEITERE INFORMATIONEN UND DETAILS ZUM ANPASSEN UND BEARBEITEN DER STEUERELEMENTE, LADEN SIE DIE M-GAME SOFTWARE UND DAS BENUTZER-HANDBUCH HERUNTER:  
**M-GAME.COM**