

# Leggimi prima di iniziare!!

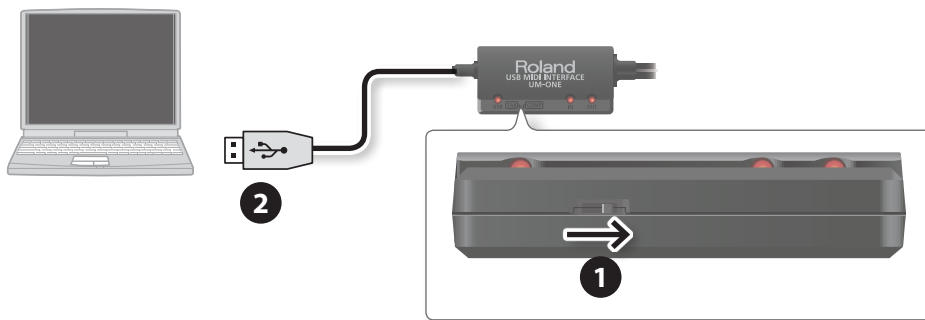
## Riguardo al selettore [COMP/TAB] dell'UM-ONE mk2

Il selettore [COMP/TAB] dev'essere posizionato sull'impostazione appropriata per il dispositivo che state per collegare all'UM-ONE mk2.

Posizione del selettore	Dispositivo collegato
COMP	Per il collegamento ad un computer. Vedi "Usare l'UM-ONE mk2 con un Computer" (p. 1). Per poter usare l'impostazione COMP, dovete installare il driver sul vostro computer.
TAB	Per il collegamento di un iPad. Vedi "Usare l'UM-ONE mk2 con un iPad" (p. 2). L'installazione del driver non è necessaria.

## Usare l'UM-ONE mk2 con un Computer

Se usate l'UM-ONE mk2 connesso ad un computer, impostate il selettore [COMP/TAB] del UM-ONE mk2 nella posizione "COMP".



1. Impostate il selettore [COMP/TAB] del UM-ONE mk2 nella posizione "COMP".
2. Collegate l'UM-ONE mk2 al computer.

### MEMO

Se volete connettere l'UM-ONE mk2 ad un computer sul quale non è stato installato il driver USB, scollegate il cavo USB dell'UM-ONE mk2 dal computer, e installate il driver USB sul computer come descritto nel paragrafo "Installazione del Driver" nel manuale dell'utente dell'UM-ONE mk2.



## Usare l'UM-ONE mk2 con un iPad

Se usate l'UM-ONE mk2 connesso ad un iPad, impostate il selettore [COMP/TAB] del UM-ONE mk2 nella posizione "TAB".  
Prima di continuare, accedete al seguente URL e controllate i requisiti operativi e altre informazioni importanti.

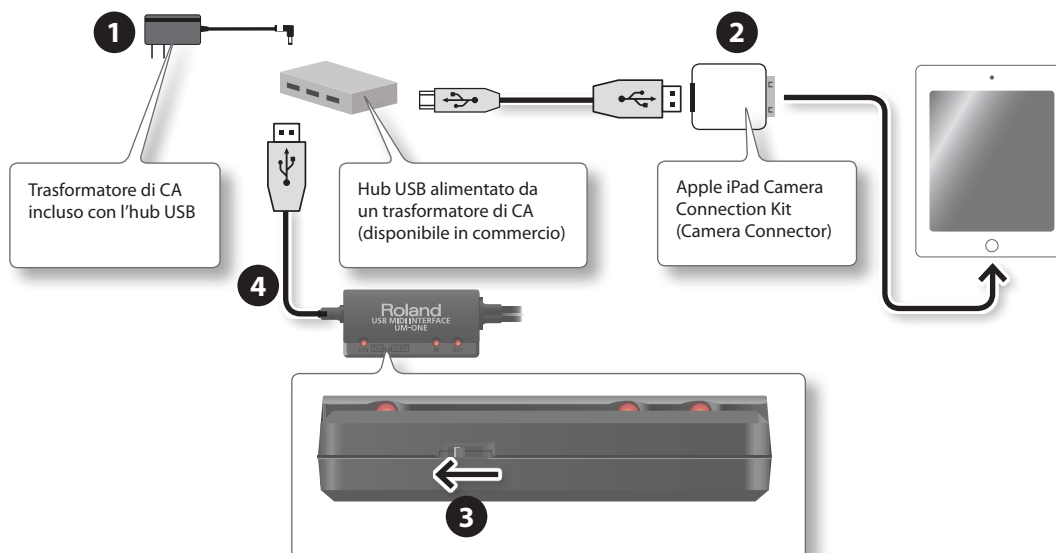
<http://www.roland.com/support/>

### NOTA

- La prima generazione di iPad non può essere utilizzata.
- L'iPad app che impiegate deve supportare CoreMIDI.

### Sono necessari i seguenti componenti

- iPad (prodotto dalla Apple Inc.)
- Apple iPad Camera Connection Kit (Camera Connector; prodotto dalla Apple Inc.)
- Hub USB (disponibile in commercio; alimentato tramite un trasformatore di CA)
- Cavo USB (disponibile in commercio)



- 1.** Accendete l'hub USB (collegate il trasformatore di CA all'hub USB).
- 2.** Collegate l'hub USB all'iPad usando il Camera Connector dell'Apple iPad Camera Connection Kit.
- 3.** Impostate il selettore [COMP/TAB] del UM-ONE mk2 nella posizione "TAB".
- 4.** Collegate l'UM-ONE mk2 all'hub USB.

### MEMO

Il funzionamento potrebbe essere instabile se usate un hub USB non dotato di un trasformatore di CA, o se collegate l'UM-ONE mk2 direttamente all'iPad.